

ANALYSE DE FILM

Le film

Un nombre variable de plans (d'images) qu'il faut assembler lors de la phase du montage.

La séquence

Un assemblage de différents plans autour d'un même lieu ou d'une même unité de temps (exemple dans un scénario : SEQ. 1 – CUISINE INT. JOUR)

Le plan

Un morceau de film entre deux raccords (ou coupes).

Le plan-séquence est un plan long qui constitue une séquence à lui tout seul.

Le time code

Mesure du temps divisé en heures, minutes et secondes (00:00:00).

Le cadre

Ce qui est filmé par la caméra, défini par l'angle de prise de vue, l'échelle de plan ou l'organisation du décor et des personnages dans le champ.

Le champ est l'espace défini dans le cadre de l'image (ce qui est visible à l'écran). Le hors champ est ce qui se déroule hors du cadre, ce qui n'est pas montré.

L'angle de prise de vue



Les mouvements de caméra

- *plan fixe* : la caméra ne bouge pas
- *panoramique* : pivotement de la caméra (horizontalement et/ou verticalement)
- *travelling* : déplacement du pied de la caméra (avant/arrière, horizontalement et verticalement)
- *zoom* : effet qui crée une impression de mouvement de la caméra (avant ou arrière) en manipulant l'objectif de la caméra

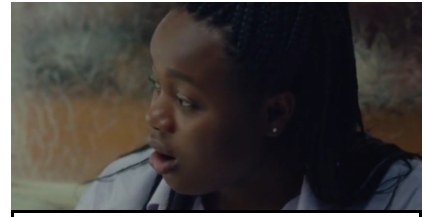
Les échelles de plans



gros plan



plan rapproché poitrine



plan rapproché épaules



plan rapproché taille



plan américain



plan d'ensemble

Le montage

Faire une sélection de plans parmi ceux qui ont été tournés, puis les assembler et les raccorder entre eux :

- une *coupe* (ou *cut*) est un changement de plan
- un *fondu* est un enchaînement d'un plan à un autre

fondu enchaîné : superposition de deux images sur un court laps de temps

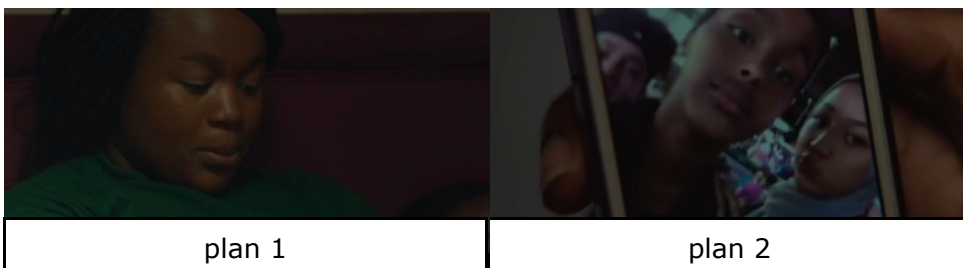
fondu « au noir » ou *fondu « au blanc »* : l'image s'obscurcit pour devenir totalement noire ou à l'inverse, elle s'éclaircit jusqu'au blanc

Le champ-contre-champ est souvent utilisé pour filmer une conversation entre deux personnages : le champ (personnage A) s'oppose au contre-champ (personnage B).

Les raccords

Un enchaînement entre deux plans.

- *raccord dans l'axe* : deux plans sont filmés à partir du même point de vue (même axe)
- *raccord mouvement* : un mouvement commence dans le plan 1 et termine dans le plan 2
- *raccord regard* : le personnage (plan 1) regarde... quelque chose/quelqu'un (plan 2).



plan 1

plan 2