

## AFFICHE DE CINÉMA À PARTIR DU FILM



À présent que tu as regardé et étudié le film en classe, tu peux te lancer dans la réalisation d'une affiche de cinéma, à rendre pour le ..... **au plus tard.**

*Que dois-tu faire ?*

Réaliser une affiche de cinéma à partir du film.

*Quel est le but de ce travail ?*

Représenter les éléments essentiels de l'histoire.

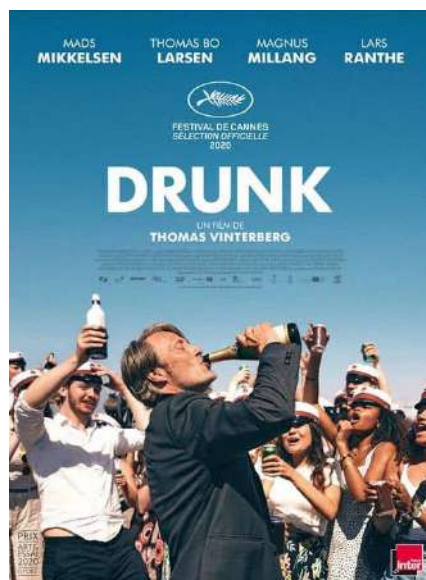
### **Comment faire une affiche de cinéma ?**

- Un affiche de cinéma est une affiche qui assure la publicité d'un film. Elle donne notamment les informations suivantes : titre du film, nom du réalisateur, nom des acteurs, etc. mais le visuel suggère aussi le genre et le ton du **film**.

- Tu peux visionner la vidéo suivante : « Crée ton affiche de film ! »

<https://www.youtube.com/watch?v=3gQmKTQjCn4>

Voici quelques exemples d'affiches (tu peux en trouver plein sur Internet!) :



Sur ton affiche doivent **figurer** :

- Le **titre** et le **réalisateur** du film,
- Le(s) **personnage(s)**,
- Le(s) **lieu(x)** de **l'intrigue**,
- Le(s) **thème(s)** de l'histoire (par exemple : l'amour, l'argent, etc.),
- D'autres **éléments** qui te semblent **importants**.

La présentation et la construction de ton travail sont totalement libres et seront évaluées, mais ne considère pas cette tâche comme un travail purement « scolaire » !

Au contraire, fais-toi **plaisir** et laisse libre cours à ton **imagination** !

**Sois sincère** : ton travail doit donner l'impression qu'il vient vraiment de toi, de ton imagination et de ta créativité.

Compétences évaluées		TBM	MS	MF	MI
C	Je sais regarder un film dans le cadre d'une lecture analytique.				
<b>D1 (LIRE)</b> – Je sais lire des textes et des documents variés avec des objectifs divers.					
C	Je maîtrise l'orthographe grammaticale.				
	Je maîtrise l'orthographe lexicale.				
<b>D1 (LE FONCTIONNEMENT DE LA LANGUE)</b> – Je maîtrise les règles de grammaire et d'orthographe.					
C	Je sais créer un travail cohérent.				
	Je sais réaliser un travail original.				
<b>D1 (ÉCRIRE)</b> – Je sais pratiquer l'écriture d'invention.					
C	Je sais rendre un travail en temps et en heure.				
<b>D1 (ÉCRIRE)</b> – Je sais être autonome.					