

## *LES TEMPS MODERNES - Charlie Chaplin (1936)*

### Module n°2 : *Les Temps Modernes*, une histoire d'industrie

#### VOCABULAIRE

Photogramme : image tirée d'un film.

#### Exercice n°1 : Analyse d'extrait

VISIONNAGE Extrait 1 : *Les Temps Modernes* (premiers plans du film) : de 1min 23 à 1min 33



*Photogramme 1*



*Photogramme 2*

- Quels sont les points communs entre les deux photogrammes ci-dessus ?
- Comment passe-t-on du photogramme 1 au photogramme 2 ? (*repasser l'extrait*)

#### VOCABULAIRE

Fondu enchaîné : raccord / enchaînement de deux plans. La première image disparaît lentement pendant que la seconde apparaît ce qui donne l'impression que les deux se croisent. Ainsi les deux images se superposent le temps d'un instant.



*Photogramme 1*



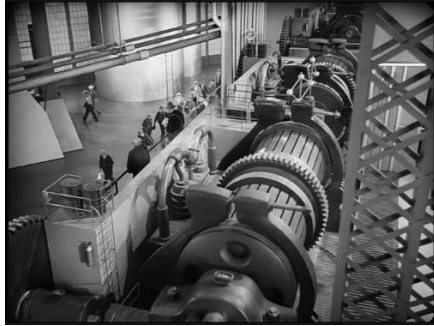
**Fondu enchaîné** entre les photogrammes 1 et 2



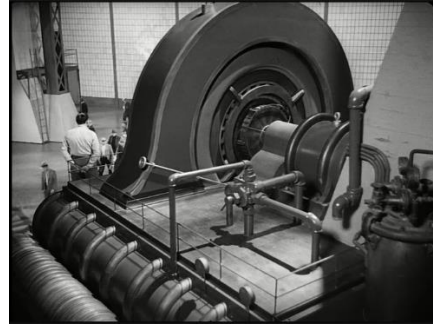
*Photogramme 2*

- c) Pourquoi Charlie Chaplin a choisi de faire la transition entre les moutons et les hommes par un fondu enchaîné ? (*voir photogrammes ci-dessus / repasser l'extrait si nécessaire*)  
(*pour la réponse mettre en avant auprès des élèves que ce fondu enchaîné permet avant tout de créer une **métaphore** entre moutons et hommes*)
- d) Pourquoi les moutons et les hommes sont-ils assimilés ? Quelle critique Charlie Chaplin fait-il par cette association d'images ?

## Exercice n°2 : Analyse de photogrammes



*Photogramme 1*



*Photogramme 2*

- Décris les photogrammes ci-dessus ?
- Quelle place tiennent les machines sur l'image ? Quel effet cela produit ?
- Comment les hommes apparaissent-ils sur ces photogrammes ? Comment peux-tu l'interpréter ?
- Pourquoi les hommes sont-ils représentés ainsi par rapport aux machines ? Qu'est-ce que le réalisateur critique ?

### **Bonus :**

*Afin d'approfondir vos propos sur ces deux exercices, vous pouvez montrer à vos élèves la séquence d'ouverture de Metropolis de Fritz Lang pour ensuite en discuter.*