

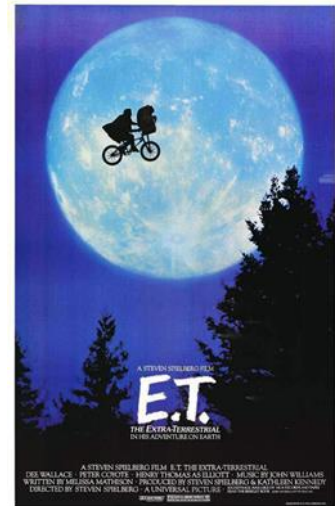
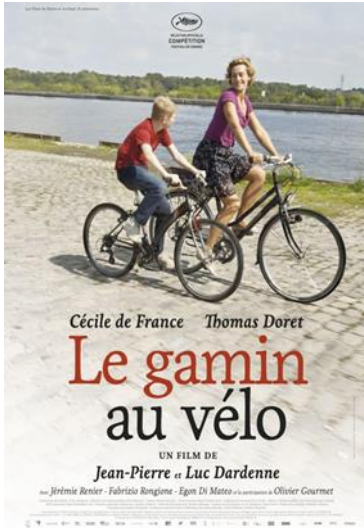
Questions pour les modules pédagogiques : *Le Gamin Au Vélo* de Jean-Pierre et Luc Dardenne

Journées de formation du 16 et 17 janvier 2020, analyses proposées par Clarisse Barbot, étudiante en Master 2 cinéma à l'Université Lumière Lyon 2.

Contact en cas de questions : Clarisse.Barbot@univ-lyon2.fr

Première partie : Le motif du vélo en tant que symbole affectif

1. Regarde ces trois affiches de film



Donne une description pour chacune d'elles :

Le Gamin au Vélo (Jean-Pierre et Luc Dardenne, 2011)

.....

.....

.....

.....

.....

Le Voleur de Bicyclette (Vittorio De Sica, 1948)

.....

.....

.....

.....

.....

E.T. L'extra-terrestre (Steven Spielberg, 1982)

.....

.....

.....

.....

.....

En quoi sont-elles différentes (ou non) selon toi ?

.....
.....
.....
.....
.....

➔ Séquence d'enquête dans *E.T.* (15min09/16min32) :

2. Résume la séquence que tu viens de voir

.....
.....
.....
.....
.....

3. Ecoute attentivement la musique. Selon toi, quels sentiments convoque-t-elle ?

.....
.....
.....

4. Si tu devais comparer le rôle du vélo dans cette séquence d'enquête au rôle du vélo de Cyril dans le film *Le Gamin Au Vélo*, quels points communs/différences trouverais-tu ?

.....
.....
.....

5. Est-ce que le parcours d'Elliott (dans *E.T.*) et de Cyril ressemble à celui d'un héros de conte ? Si oui/non, pourquoi ?



.....
.....
.....
.....
.....

➔ Séquence de poursuite dans *E.T.* (1h41min11/1h42min39) :

6. Décris cette poursuite

.....
.....
.....
.....
.....

7. En repartant de cette séquence et de la séquence d'enquête, tente une comparaison entre Elliott et Cyril. D'après toi, pourquoi peut-on dire qu'Elliott et Cyril sont « deux gamins au vélo » ?

	<p>.....</p> <p>.....</p> <p>.....</p> <p>.....</p> <p>.....</p> <p>.....</p> <p>.....</p> <p>.....</p> <p>.....</p> <p>.....</p>
	<p>.....</p> <p>.....</p> <p>.....</p> <p>.....</p> <p>.....</p> <p>.....</p> <p>.....</p> <p>.....</p> <p>.....</p> <p>.....</p>

Deuxième partie : la relation père/fils

1. Décris la relation entre Cyril et son père

.....

.....

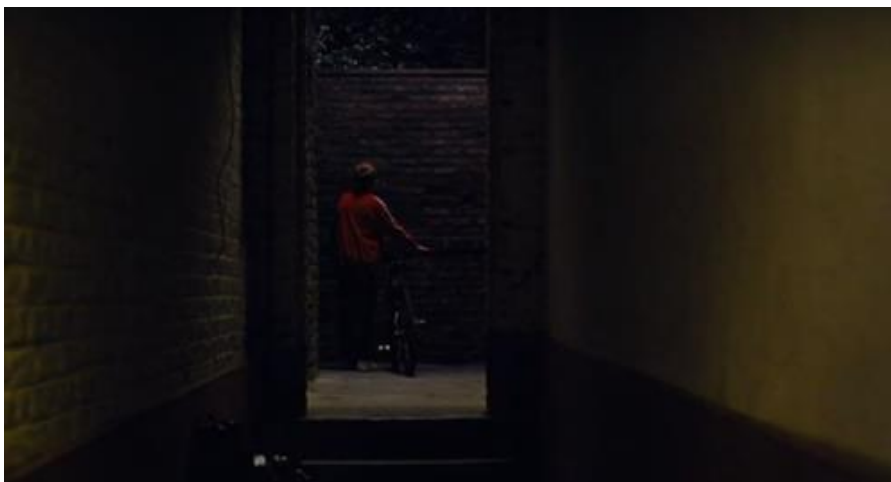
.....

.....

.....

2. Regarde ces trois photogrammes :

N°1



N°2



N°3



Décris chaque photogramme en expliquant ce que tu ressens et essaye de les relier à la relation entre Cyril et son père

Photogramme n°1 :

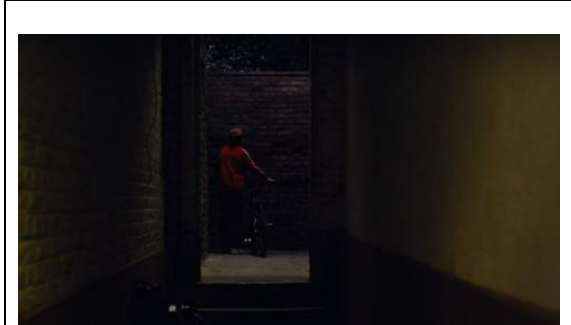
.....
.....
.....
.....
.....

Photogramme n°2 :

.....
.....
.....
.....
.....

Photogramme n°3 :

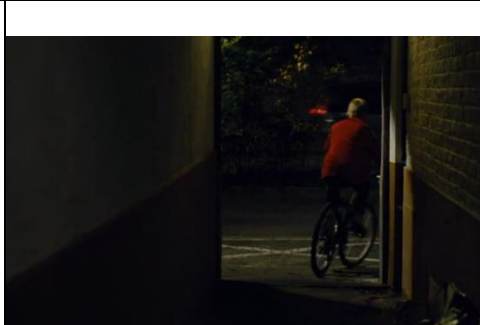
.....
.....
.....
.....
.....



1



2



3



4



5



6

3. Maintenant, compare les photogrammes du *Gamin Au Vélo* à ceux du *Voleur de Bicyclette*. En quoi la relation entre Antonio et Ricci te semble être différente de celle du *Gamin Au Vélo* ?

.....
.....
.....
.....
.....

Troisième partie : les scènes d'action et de violence

1. Te rappelles-tu d'une ou plusieurs scènes d'action ou de violence dans le film ? Si oui, laquelle (lesquelles) ?

.....
.....
.....

.....
.....

Comparaison de séquences :

➔ Extrait de la confrontation entre Cyril et Samantha (56min38 à 57min47)

2. Est-ce que cette séquence t'évoque une autre (ou d'autres) séquence(s) dans le film ?

.....
.....
.....

3. En quoi est-elle violente ?

.....
.....
.....

➔ Extrait de *Captain Marvel* (Anna Baden et Ryan Fleck, 2019)

4. Décris cette séquence

.....
.....
.....
.....

5. Il s'agit d'une scène d'action, tout comme la séquence du *Gamin Au Vélo* (précédemment montrée) mais en quoi est-elle différente ?

.....
.....
.....
.....

Bonus : Tu es réalisateur(trice). Tu dois re-réaliser le film *Le Gamin Au Vélo* mais cette fois-ci à la façon d'un gros blockbuster américain. Explique comment tu retournerais la scène de la confrontation entre Cyril et Samantha (musiques, décors, effets spéciaux, acteurs...).

.....
.....
.....
.....

.....
.....
.....
.....
.....