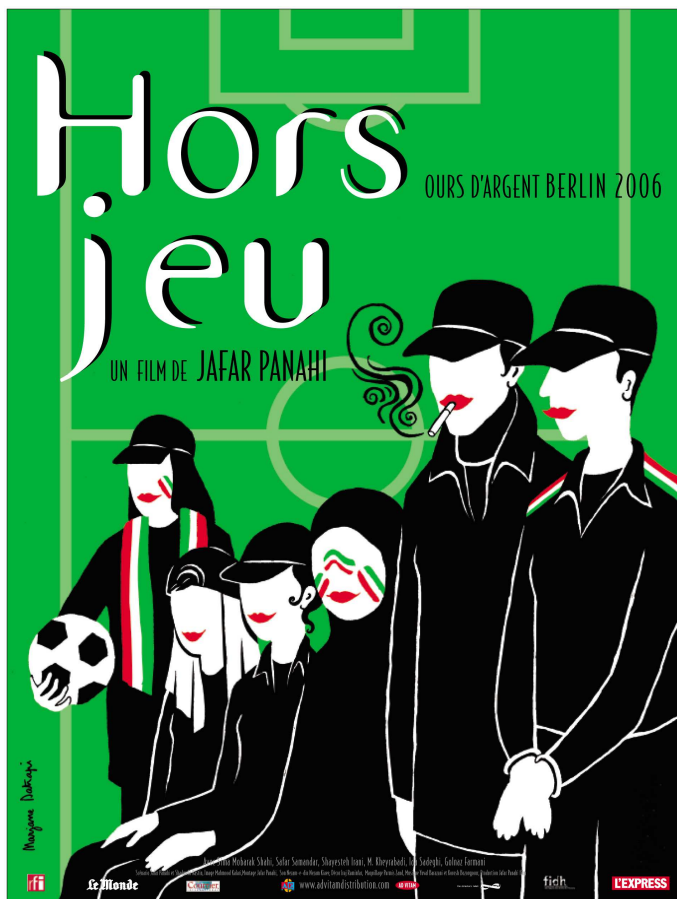


HORS JEU

Jafar Panahi, 2006

Entrer dans le film par son affiche



Analyse de l'affiche :

1/ Que vois-tu sur cette affiche ?

.....

.....

.....

.....

.....

.....

.....

.....

.....

.....

2/ Décrypte tous les éléments symboliques (couleurs, objets, attitudes...).

.....

.....

.....

.....

.....

.....

.....

.....

.....

.....

3/ Commente l'ambivalence du fond vert (pelouse et dissidence de la « révolution verte »).

.....

.....

.....

.....

4/ Analyse le double sens du titre.

.....

.....

.....

.....

5/ En quoi la disposition des silhouettes évoque-t-elle celle d'une équipe soudée, homogène ?

.....
.....
.....

6/ Justifie l'absence des yeux :

.....
.....
.....

7/ Pourquoi l'affiche fait-elle appel à un dessin ?

.....
.....
.....

8/ Qui a signé le dessin de cette affiche ? Pour quelle œuvre est-elle aussi connue .

.....
.....
.....

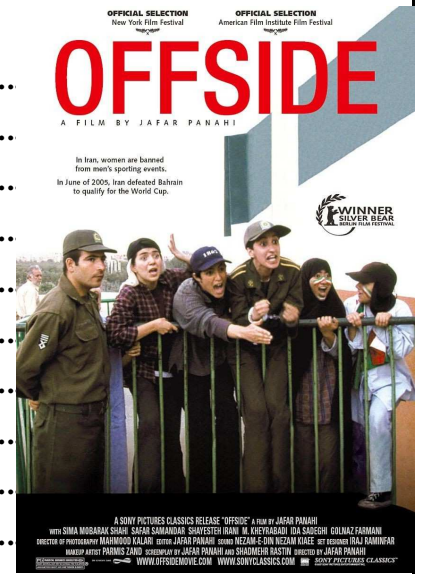
Comparer d'autres affiches.

Quels éléments sont identiques à l'affiche française ? Quels éléments divergent ?

Affiche italienne



Affiche américaine



Affiche allemande



Affiche portugaise

