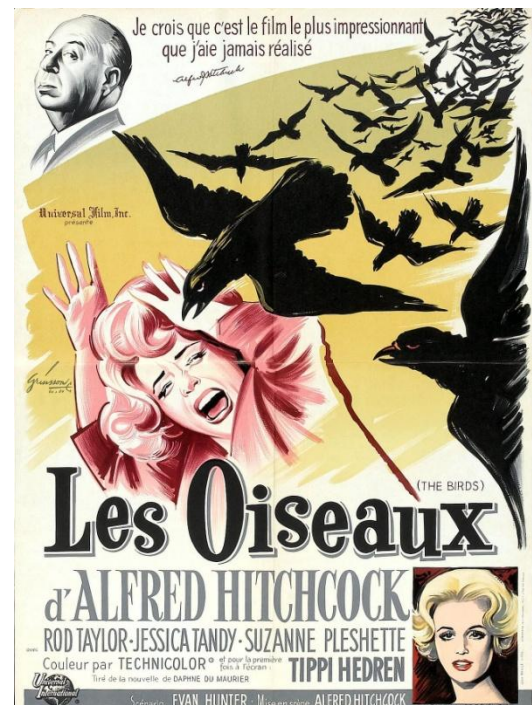
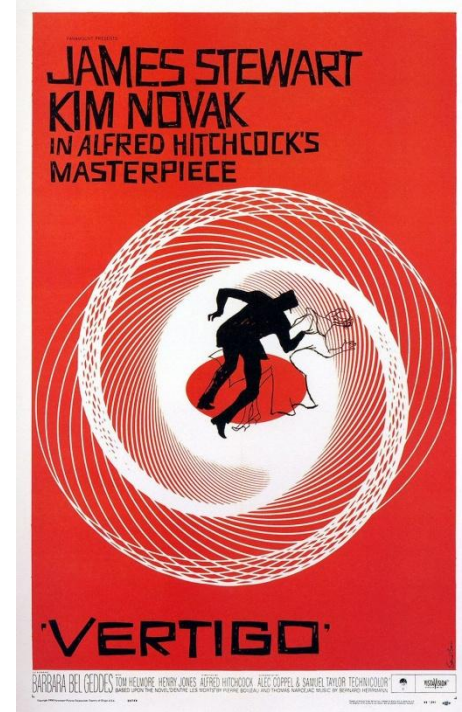


# *Fenêtre sur Cour*

Alfred Hitchcock

Alfred Hitchcock  
(1899-1980)

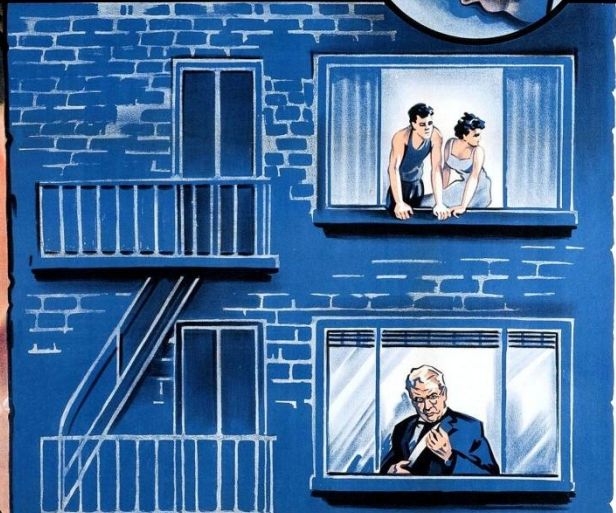




Paramount PRÉSENTE :

Un film de

**ALFRED HITCHCOCK**



**JAMES STEWART**  
**GRACE KELLY**

**FENÊTRE SUR COUR**

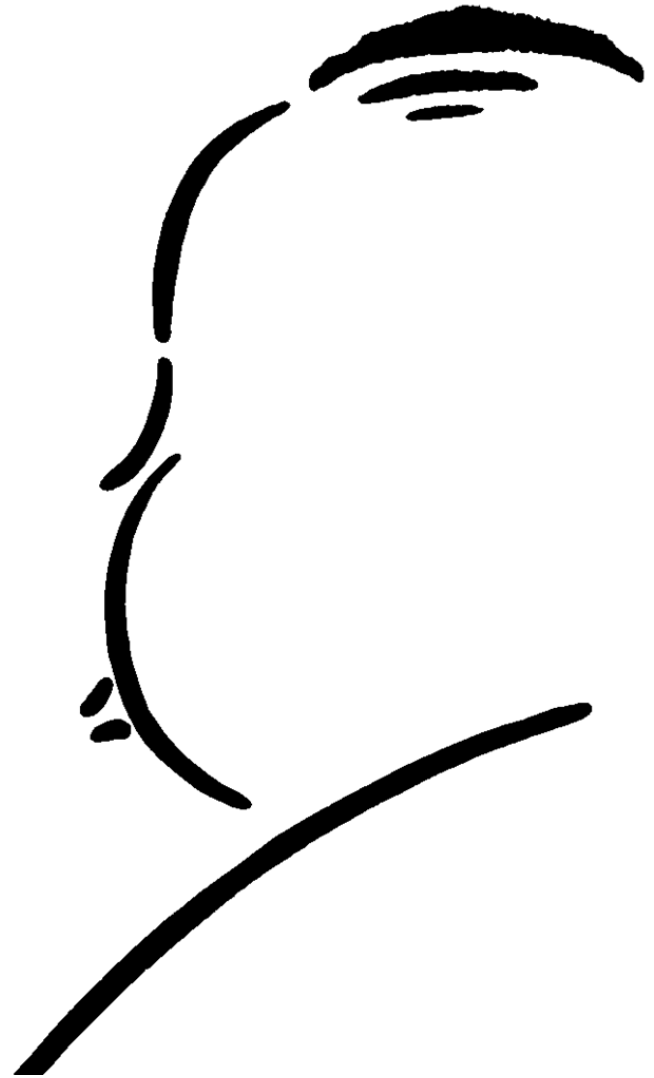
**TECHNICOLOR®**

AVEC **WENDELL COREY**

THELMA RITTER / et RAYMOND BURR / Réalisation de **ALFRED HITCHCOCK** / Scénario de **JOHN MICHAEL HAYES** / d'après une nouvelle de CORNELL WOOLRICH

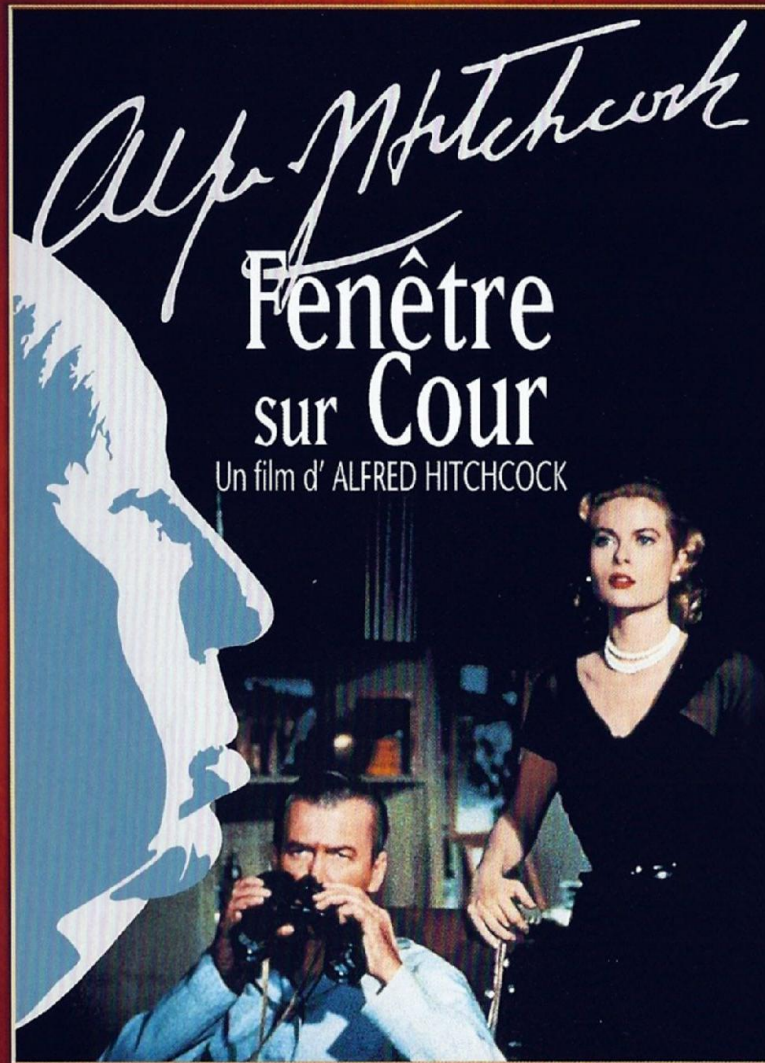
*Distribué par Paramount*







UNIVERSAL  CLASSICS



DVD  
VIDEO



James Stewart  
(1908-1997)



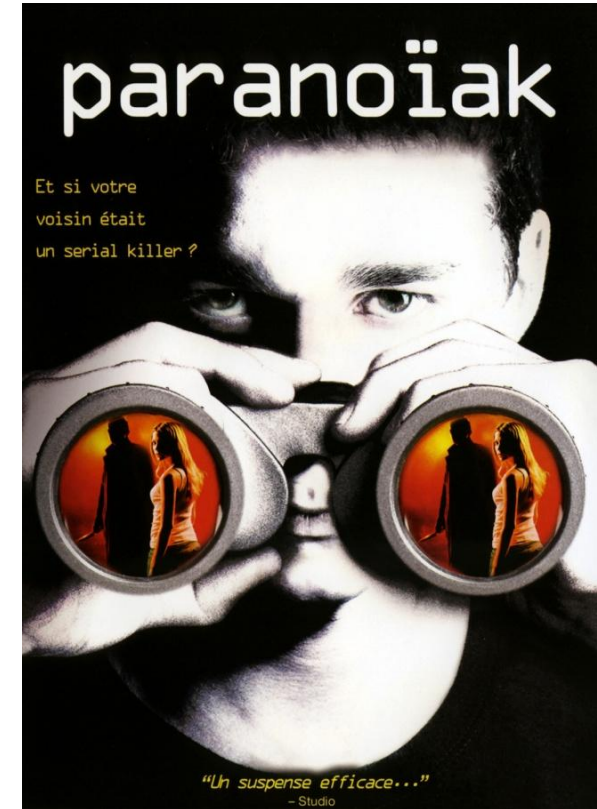
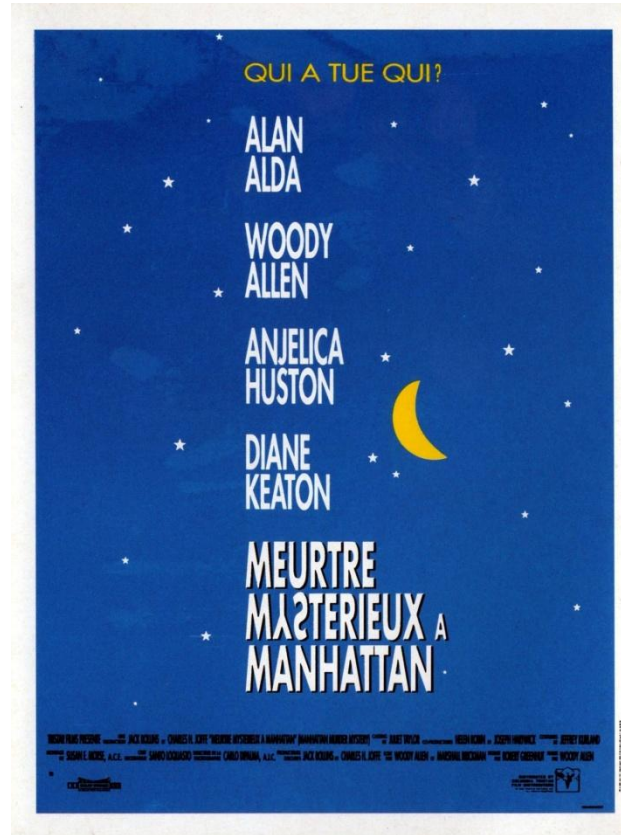
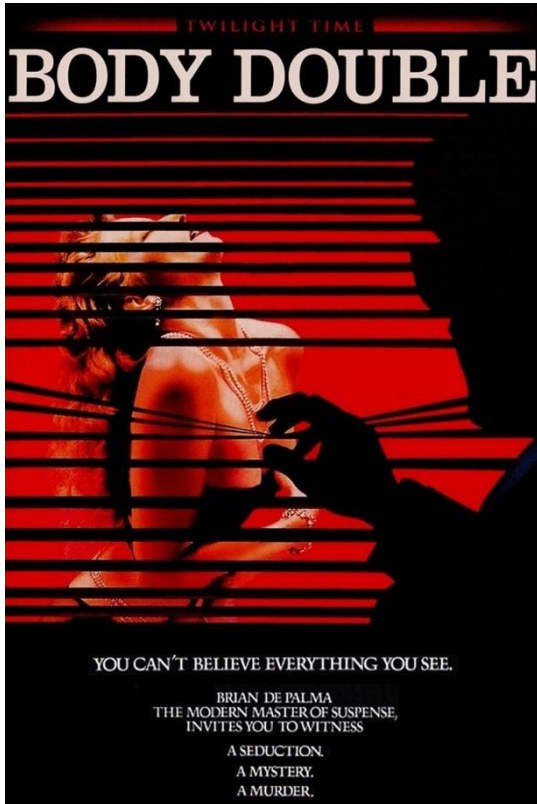
Grace Kelly  
(1929-1982)



# Les blondes hitchcockiennes



# Influences et remakes



# Plan

I – Récits et personnages

II – Le regard

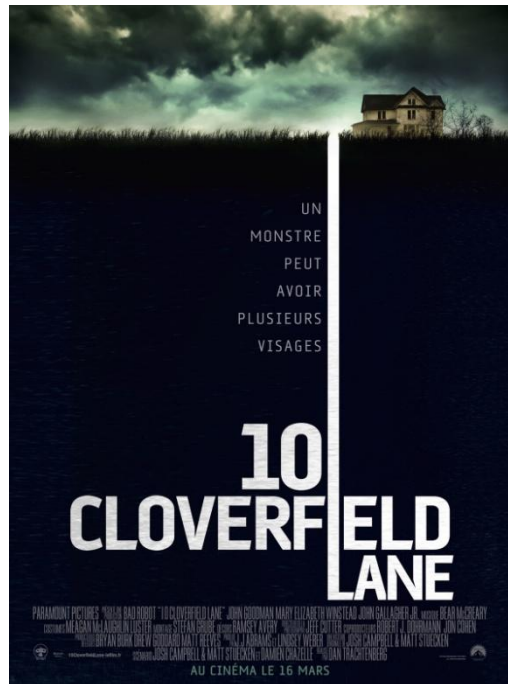
III – Esthétique et genre cinématographique

# I - Récits et personnages

a. Espace et points de vue

« Nous sommes en train de parler, il y a peut-être une bombe sous cette table et notre conversation est très ordinaire, il ne se passe rien de spécial, et tout d'un coup, boum, explosion. Le public est surpris, mais avant qu'il ne l'ait été, on lui a montré une scène absolument ordinaire, dénuée d'intérêt. Maintenant, examinons le suspense. La bombe est sous la table et le public le sait, probablement parce qu'il a vu l'anarchiste la déposer. Le public sait que la bombe explosera à une heure et il sait qu'il est une heure moins le quart - il y a une horloge dans le décor ; la même conversation anodine devient tout à coup très intéressante parce que le public participe à la scène (...). Dans le premier cas, on a offert au public quinze secondes de surprise au moment de l'explosion. Dans le deuxième cas, nous lui offrons quinze minutes de suspense. »

François Truffaut : *Hitchcock-Truffaut*, Paris, Gallimard, 2003



GAUMONT PRÉSENTE  
**THIERRY LHERMITTE** **JACQUES VILLERET**

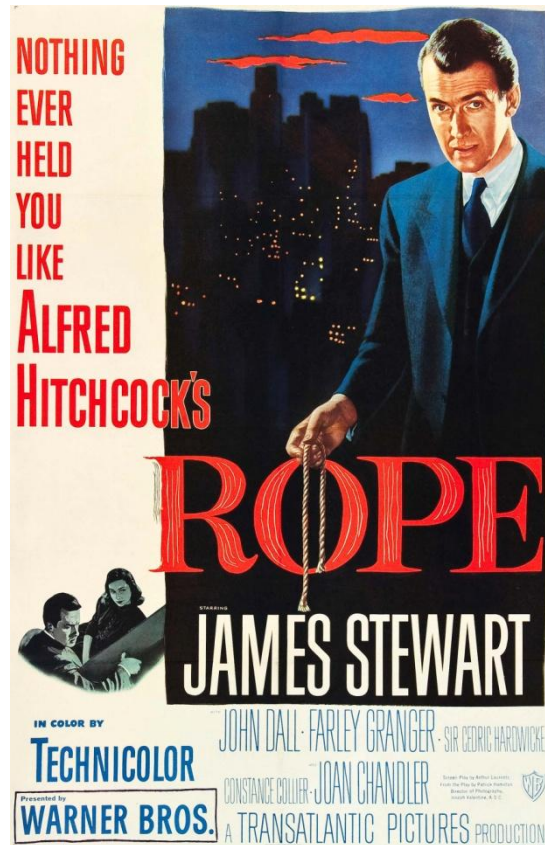


UN FILM ÉCRIT ET RÉALISÉ PAR  
**FRANCIS VEBER**  
PRODUIT PAR  
**ALAIN POIRÉ**





1944



1948



1954









*Le Grand Bleu*, Luc Besson (1988)



*Blow Out*, Brian de Palma (1981)





# I - Récits et personnages

- b. Les personnages : variations sur les rapports homme/femme



## II – Le regard

a. Trois techniques cinématographiques du regard



# Le raccord regard



# Le champ/contre-champ



# Les deux



# L'effet Koulechov

« Prenons un gros plan de James Stewart. Il regarde par la fenêtre et il voit par exemple un petit chien que l'on descend dans la cour avec un panier ; on revient à Stewart, il sourit. Maintenant à la place du petit chien qui descend dans le panier, on montre une fille à poil qui se tortille devant sa fenêtre ouverte ; on replace le même gros plan de Stewart souriant et, maintenant, c'est un vieux salaud.»

François Truffaut : *Hitchcock-Truffaut*, Paris, Gallimard, 2003

# II – Le regard

b. Le voyeurisme



# La contamination de Lisa



# La contamination de Stella





## II – Le regard

c. La mise en abyme du spectacle

The background of the title card is a dark, grainy photograph of a city street at night, viewed through a window. The street is lined with buildings, and a street lamp is visible on the left. The overall tone is moody and noir.

ALFRED HITCHCOCK'S  
REAR  
WINDOW

COPYRIGHT MCMLIV BY PATRON, INC.  
ALL RIGHTS RESERVED



# Le sur-cadrage



# L'iris



# Le regard caméra



# III – Esthétique et genre cinématographique

a. Artificialité et vraisemblance

# Le plateau

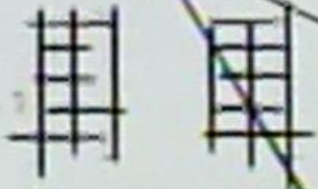




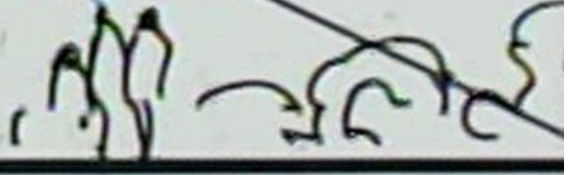
SET



REMOVED STAGE FLR.



FURNITURE STORAGE  
BECAME COURTYARD.

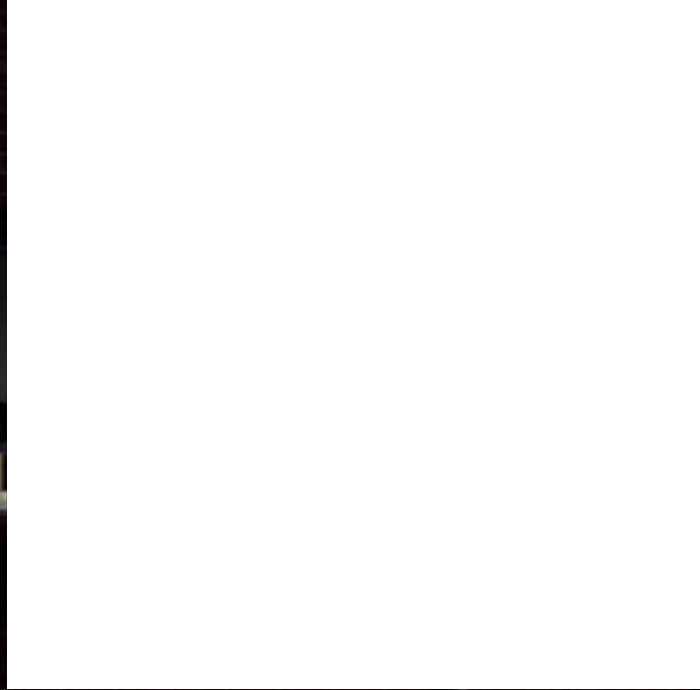


# III – Esthétique et genre cinématographique

b. Un film hybride









# La confrontation finale

