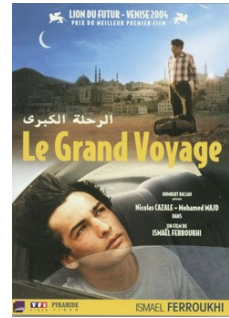


COLLEGE AU CINEMA

Canevas / Pistes d'analyse
Kamir Méridja

LE GRAND VOYAGE

Un film de Ismaël Ferroukhi
France / 2004 / 1h48 / Fr



1/ La structure narrative

Quelle structure narrative adopte le réalisateur pour raconter cette histoire ?
Comment le protagoniste (Reda) est mis en action dans cette histoire ?
Sur quels points les deux personnages, Réda et son père, sont-ils opposés ?

2/ Mise en scène

De quelle manière le réalisateur choisit-il de filmer les deux personnages principaux dans la majeure partie du film ? (Ex : séquence 0h13mn20)
En quoi cela définit un parti pris de la part du metteur en scène, et quelle information en résulte ?

3/ Analyse de séquence

Extrait : 1h00mn00 (la fontaine)

Proposez une analyse de la séquence et dites en quoi elle apporte une lecture nouvelle de la relation entre Reda et son père.